

Sıfır atık nedir?

Üretim, tüketim ve hizmet süreçlerinde;

- Atık oluşumunun önlenmesi/azaltılması,
- Yeniden kullanıma öncelik verilmesi,
- Oluşan atıkların ise kaynağında ayrı biriktirilerek toplanması
- Geri dönüşüm ve/veya geri kazanımın sağlanması
- Bertarafa gönderilecek atık miktarının azaltılması
- Çevre ve insan sağlığının ve tüm kaynakların korunması

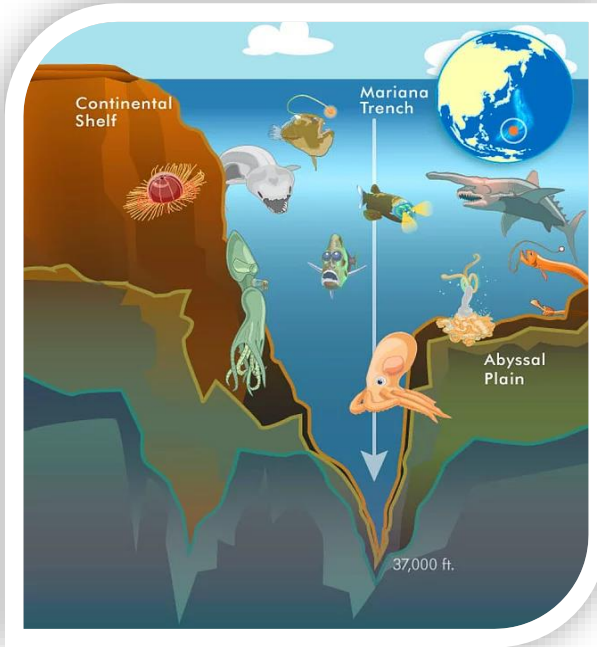




2017

SIFIR ATIK PROJESİ

Gelecek nesillere temiz ve gelişmiş bir Türkiye ile yaşanabilir bir dünya bırakmak amacıyla Bakanlığımızca 2017 yılında Sıfır Atık Projesi başlatılmıştır.



Mariana Çukuru

- Japonya ve Endonezya'nın ortasında
- Derinliği 10.994 metredir.
- 1 kg metal 1 saat sürer.



Yüzen Plastik Adaları

- Her yıl okyanusa 1,15 - 2,41 milyon mt plastik giriyor.
- Karayip Denizi'nde,
 - 1,6 milyon km²,
 - **Türkiye'nin iki katı**
 - **Fransa'nın üç katı**
 - **En büyüğü Büyük Okyanusta**



Henderson Adası

- Pasifik Okyanusunda
- En yakın endüstri ve yerleşim yerine 5 bin km uzakta
 - 55 000 adet çöp

Plastiklerin deniz ekosistemine etkileri;

- Denizlerdeki plastik atık miktarı şu anda 150 milyon ton,
- Denizlere 8 milyon ton/yıl plastik deşarj edilmektedir. 2050 yılı itibariyle denizlerde balıktan çok plastik atıkların olacağı tahmin edilmektedir.
- 180'den fazla deniz canlısı türünün vücudunda plastik atıklar tespit edilmiştir.
- Deniz kuşlarının % 44'ünde, 663 farklı tür'de deniz canlısı ve organizması üzerine negatif etkileri raporlanmıştır.



TÜKETİM HIZI

- Doğa tüketim hızına yetişemiyor
- Küresel Limit Aşım Günü, 1 yıllık doğal kaynak tüketiminin aşılması
- Türkiye için 27 Haziran olarak belirlendi.
- Doğanın bize 2019 yılı boyunca kullanmamız için sunduğu kaynakları, daha 6'ncı ayın sonunda tüketmiş olduğumuz ve kalan 6 ayda 2020'den borç alacağımız anlamına geliyor.
- "İki dünyamız varmış gibi tüketiyoruz."

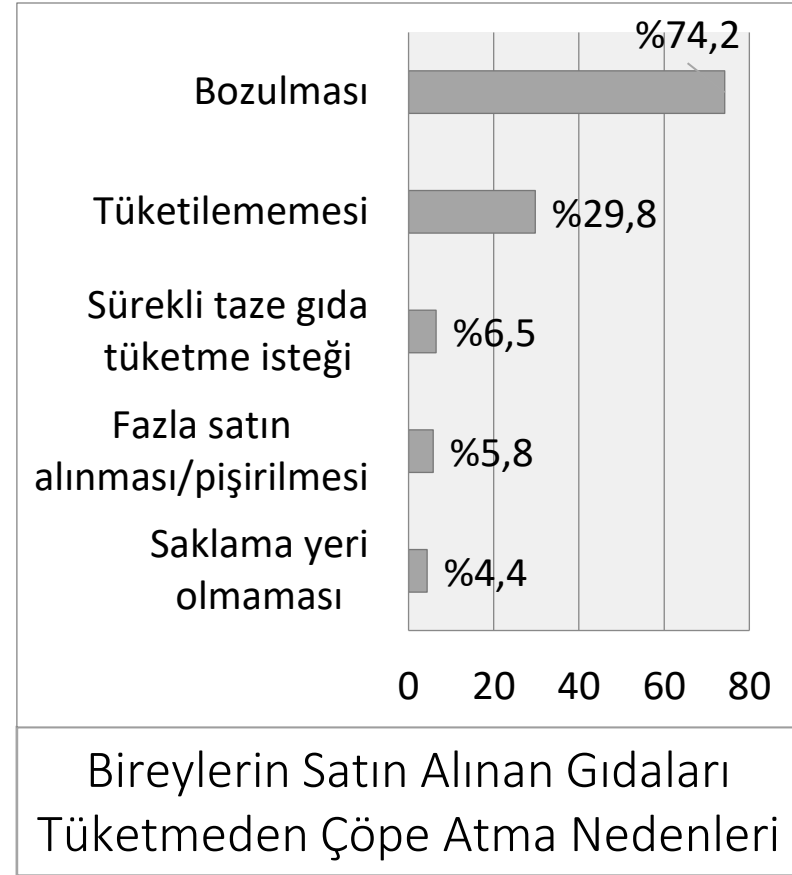
**Tüketim alışkanlıklarının
değişmesi sonucu
Al-Kullan-Tüket-At
Kültürü yaygınlaşmaktadır.**

Ana Sorunlar

- *Çevre kirliliği,*
- *İklim değişikliği,*
- *Fiyatların artması,*
- *İthalatın artması.*
- *Hammadde kaybı,*
- *Doğal kaynakların tükenmesi,*

| | |
|--------------------------------------------------------------|------------------------------------------|
| Haftada 2 ekmek çöpe gidiyor | %29,8 Tüketilmeden çöpe atılan yemek |
| Beyaz eşya 4 yılda bir değiştirme oranı %28,2.;2001 de %12,5 | Pişen yemeklerin %59,4 ü tamamen bitiyor |
| 3,7 yılda bir telefon değiştirme, %98 cep tel var | Otomobil değiştirme sıklığı 8 yıl |

Ticaret Bakanlığı
2018 İsrar Raporu



ATIK-İSRAF-AÇLIK

Atık-israf



FAO ya göre
Dünyada yıllık üretimin 3'te 1'i
kayıp/israf ediliyor
(1,3 milyar ton)

Açlık



Dünya genelinde kayıp ve israfın
**dörtte biri ile 821 milyon aç insan
beslenebilir**

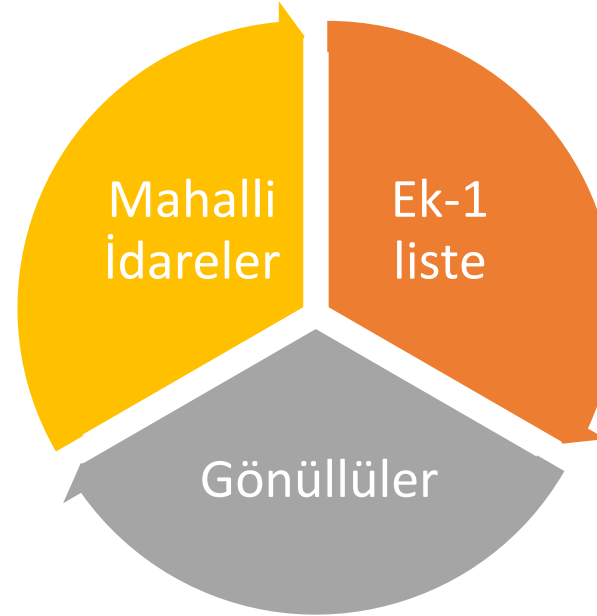
Sıfır Atık Yönetmeliği

Sıfır Atık Yönetmeliği

- 12.07.2019 tarihinde yayımlandı.
- Belgelendirme ile ilgili
15,16,17,18,19 maddeleri
12.01.2020 tarihinde yürürlüğe girdi.

Kapsam

Sıfır Atık Sistem Kurulumu, İzlenmesi
Sıfır atık belgesinin düzenlenmesine ilişkin esaslar



KAPSAM

SIFIR ATIK YÖNETMELİĞİNİN

Sıfır Atık Yönetmeliği
12 Temmuz 2019 tarihli ve
30829 sayılı
Resmî Gazete'de yayımlanarak
yürürlüğe girmiştir.



Sıfır atık yönetim sistemi kurulan yerlerde oluşan ATIKLAR ve 2/4/2015 tarihli ve 29314 sayılı Resmî Gazete’de yayımlanan **Atık Yönetimi Yönetmeliğinin EK-4 atık listesinde yer alan ATIKLAR** bu yönetmelik kapsamında olup *sanayi işletmelerinden kaynaklanan atıklardan içerik veya yapısal olarak evsel nitelikli atıklara benzer olanlar hariç olmak üzere, bu işletmelerin faaliyetleri sonucunda oluşan proses atıkları Bakanlıkça kriterleri belirleninceye kadar bu Yönetmelikte tanımlanan sıfır atık belgesi kapsamında değerlendirilmez.*

Mevzuat

- Yönetmelikte tanımlanmayan tehlikeli/tehlikesiz özellikteki diğer atıklar ile tıbbi atıkların yönetimi **ilgili mevzuatı kapsamında** sağlanarak sıfır atık yönetim sistemine dahil edilir.

Atıkların biriktirilmesi, toplanması ve biriktirme ekipmanlarının özellikleri



Sıfır Atık Yönetmeliği
12/7/2019 , 30829 R.G.
Madde 14

Atıkların birlikte biriktirilmesi durumunda



Atık pil, bitkisel atık yağ, atık elektrikli ve elektronik eşya ile diğer geri kazanılabilir atıklar, atık ilaçlar ve büyük hacimli atıklar mahalli idarelerin toplama planına uygun olarak biriktirilerek yetkili idareye teslim edilir veya bu atıklar için oluşturulmuş toplama noktalarına, atık getirme merkezlerine ve/veya atık işleme tesislerine teslim edilir.

Atık İlaçlar

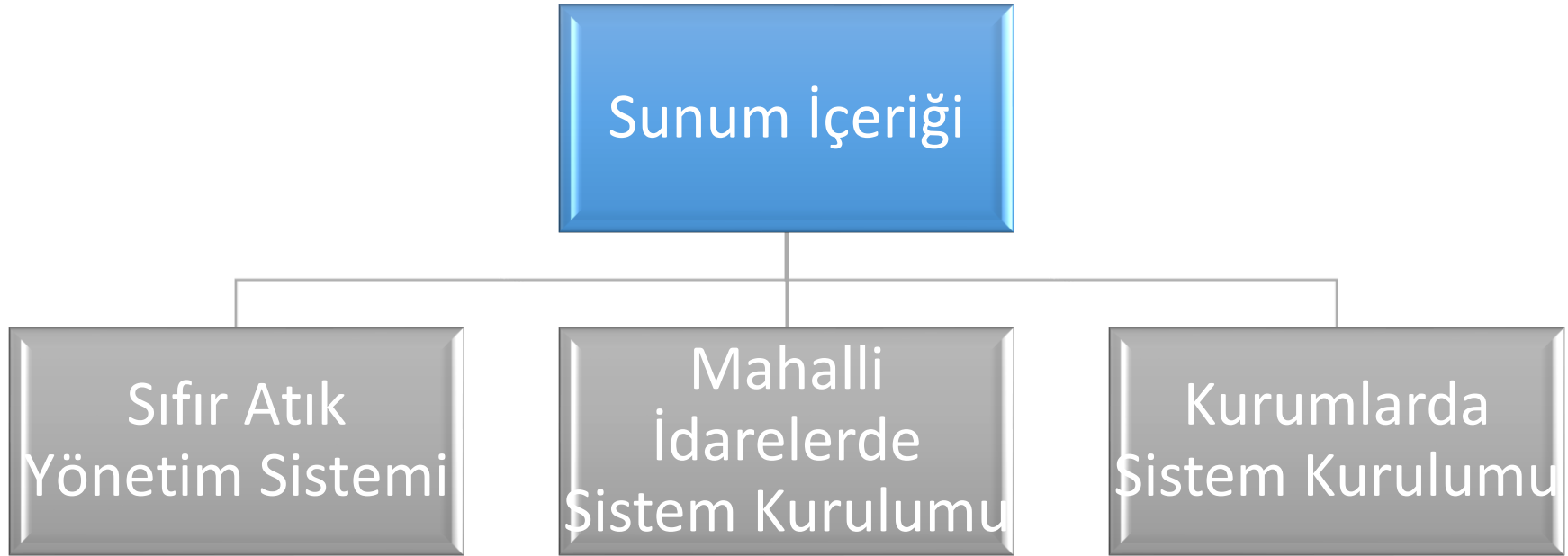


Evlerden kaynaklanan atık ilaçlar, İl Sıfır Atık Yönetim Sistemi Planında toplama noktası olarak belirlenmiş olan ilaç satışı yapılan yerlerde ve atık getirme merkezlerinde toplanır.

Atık ilaçların toplanması için kullanılacak biriktirme ekipmanları; paslanmaz metal veya yüksek yoğunluklu plastik malzemeden yapılmış, kapaklı, kapakları kilitlenir, yükleme-boşaltma esnasında torbaların hasar görmesine veya delinmesine yol açabilecek keskin kenarları olmayan, yüklenmesi kolay, içerisine atık atıldıktan sonra tekrar alınmasına imkân vermeyecek şekilde teşkil edilir ve üzerinde “Atık İlaç” ibaresi bulunur.



Sıfır Atık Yönetim Sistemi Kurulumu



İl Sıfır Atık Yönetim Sistemi Planı (İSAYP): (İl sınırları içinde Mahalli idarelerce uygulanacak çalışmaların esaslarını içerir)

Bakanlık tarafından

- İSAYP formatının belirlenmesi,
- MÇK da yapılacak çalışmalara ilişkin esasların belirlenmesi

Mülki idare amiri tarafından

Sıfır atık yönetim sistemini değerlendirmek üzere MÇK'nın toplanması

MÇK tarafından

Komisyon oluşturulması, komisyonca İSAYP hazırlanması ve karara bağlanması;

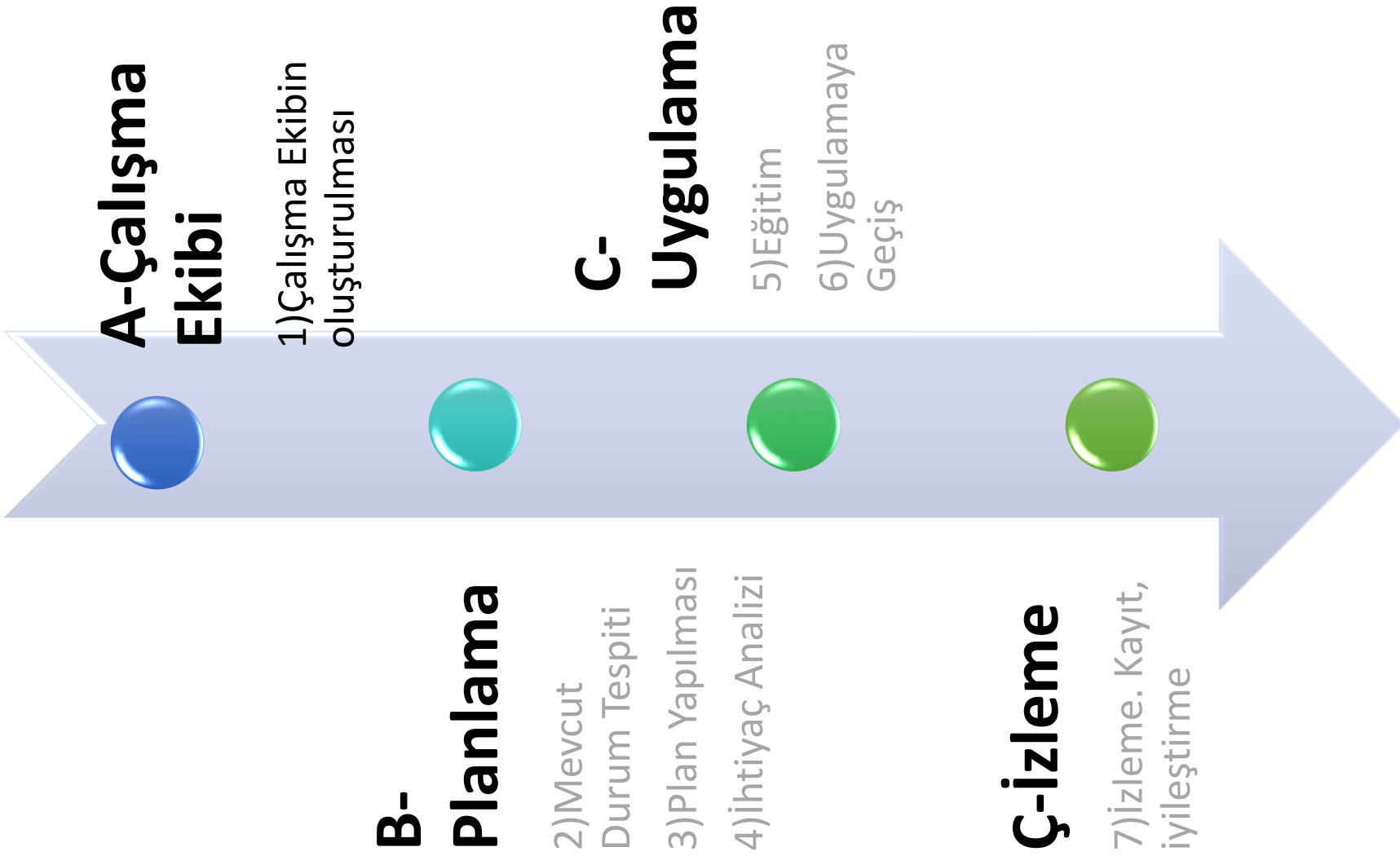
Mülki idare amiri tarafından

MÇK kararlarının uygulanması için program hazırlanması

Büyükşehir belediyesi tarafından;

- Atık sorunun çözümlenmesi, çevre kirliliğinin önlenmesi, sürdürülebilir sistem kurulması için entegre plan hazırlamaları gerekmektedir. Büyükşehir **entegre atık yönetim planının, İl Sıfır Atık Yönetim Sistemi Planına uyumlu hale getirilmesi**
- İlçe belediyeleri tarafından yürütülen sıfır atık yönetim sistemi uygulamalarının iyileştirilmesi ve yaygınlaştırılması
- Sıfır atık yönetim sistemine yönelik işbirliği ve koordinasyonu sağlamakla sorumludur.

Yol Haritası



Sıfır Atık Yönetmeliği gereğince; Çevre Yönetim Birimi, Çevre Görevlisi ve Çevre Danışmanının yönlendirmesi ve koordinasyonu doğrultusunda Sıfır Atık Çalışma Ekibi oluşturulabilir.

250.000 den fazla nüfusa sahip Büyükşehir ilçe belediyeleri tarafından **çevre yönetim biriminin** kurulması

250.000 den az nüfusa sahip Büyükşehir ilçe belediyeleri, Belediye Birlikleri, İl Merkez İlçe Belediyeleri tarafından **en az bir çevre görevlisinin** bulundurulması

İl Merkez İlçe Belediyeleri Dışındaki Diğer Belediyeler, İl Özel İdareleri tarafından **çevre görevlisinin bulundurulması ve/veya çevre danışmanlık hizmetinin alınması**

Biriktirme Ekipmanları 1

- Cadde ve sokaklara en az ikili set olarak yerleştirilir.
- Renk kriterlerine uygun olmalı, giydirme veya etiketleme ile mevcutlar kullanılabilir. Mavi ve gri
- Nüfus yoğunluğu ve toplama sıklığına, atığın özelliğine ve miktarına göre doğru hacim, ebatta olmalıdır.
- Ulaşım mesafesi dikkate alınmalıdır. Kolay ulaşılabilir olmalı
- Sayısı belirlenirken mevcut çöp konteyneri sayısı esas alınabilir.
- Sokağın uzunluğu dikkate alınarak her sokağa en az bir takım yerleştirilebilir.
- Dış mekan ekipmanların üzeri kapalı olması tercih edilmeli



ebilir



Biriktirme Ekipmanları 2

- Atığın özelliğine uygun ekipman olmalıdır. PET için kafes olabilir, organik atık için devrilmelere dayanıklı ekipman olabilir.
- Cadde, sokak ve kamuya açık alanlara ihtiyaca göre atık cam kumbaraları yerleştirilir
- Biyobozunur atıklar çay ocakları, kafeterya, yemek hazırlama veya yemek servisinin yapıldığı yerler gibi yoğun oluşum gösterdiği noktalarda ayrı toplanır.
- Evlerden kaynaklanan atık ilaçların toplanması için toplama noktası olarak belirlenen ilaç satışının yapıldığı yerlerde ve atık getirme merkezlerinde toplanır.
- Tekstil/giysi atıklarının toplanması amacıyla kumbaraların yerleştirilmesi ve bu atıkların yeniden değerlendirilmesi amacıyla çalışmaların yürütülmesi



Birinci Sınıf Atık Getirme Merkezi

Atık Getirme Merkezi Tebliđi

Resmi Gazete Tarihi: 31.12.2014 Resmi Gazete

Sayısı: 29222

Kurulması bir zorunluluk

- Belediyeler,
- Mahalli idare birlikleri
- Bykehirlerde ile belediyeleri



| Atık Grubu | Kapsamı |
|------------|-------------------------------------------------|
| 1 | Kağıt ve kağıt/karton ambalaj atıkları |
| 2 | Plastik ve plastik ambalaj atıkları |
| 3 | Metal ve metal ambalaj atıkları |
| 4 | Cam ve cam ambalaj atıkları |
| 5 | Ahşap ve ahşap ambalaj atıkları |
| 6 | Giysi, tekstil ve tekstil ambalaj atıkları |
| 7 | Kurşunlu piller |
| 8 | Pil ve akümülatörler |
| 9 | Floresan lambalar |
| 10 | Elektrikli ve elektronik ekipmanlar |
| 11 | Sitotoksik ve sitostatik ilaçlar |
| 12 | Sıvı ve katı yağlar |
| 13 | Hacimli atıklar ile ömrünü tamamlamış lastikler |
| 14 | Evlerden kaynaklı tehlikeli atıklar |

- 13 + 1
- Asgari 1.000 m²
- Yönetim binası, kantar
- 1,5 m yüksekliğinde çevrili
- Çevre görevlisi
- Alo atık hattı
- Ulaşılabilir olmalı
- Sızdırmaz zemin, Aydınlatma,
- Yangın, Veri kayıt, Ekipman
- Mevcut depolar veya belediyelerin alanları değerlendirilebilir



Mobil Atık Getirme Merkezi

- Toplu konutlara
- Meydanlara
- Turistik bölgelere
- Alışveriş noktalarına
- Yaklaşık 15.000 den fazla nüfusa sahip mahallere konulabilir.
- Belediyeler atölyelerde üretebilir
- Bitkisel atık yağ, Atık elektrikli ve elektronik eşya, pil, büyük hacimli atıklar toplanır



Kurum ve Kuruluşlarda Biriktirme Ekipmanları

- En az ikili olarak yerleştirilmelidir.
- Renk kriterlerine uygun olmalı, giydirme veya etiketleme ile mevcutlar kullanılabilir.
- Nüfus yoğunluğu ve toplama sıklığına, atığın özelliğine ve miktarına göre doğru hacim, ebatta olmalı
- Ulaşım mesafesi dikkate alınmalıdır. Kolay ulaşılabilir olmalı,
- Binalarda her kata bir adet konulabilir, koridorlarda yaklaşık 20 m de bir yerleştirilebilir, masa altındaki çöp kutularının kaldırılması verimi arttıracaktır.
- Binanın konseptine uygun seçilebilir





**Geçici depolama:
Atıkların, işleme
tesislerine
ulaştırılmadan önce
güvenli bir şekilde
bekletilmesi**



Kompost Üretimi



Bahçede Kompost

Makinede kompost

Eđitim ve Farkındalık

- * Bilinçlendirme ve eğitim faaliyetleri yapılması
- * Halkın, atıklarını ayırmaya ve ayrı biriktirmeye teşvik edilmesi,
- * Atık oluşumunun önlenmesi için israfı önlemeye teşvik edilecek çalışmalarda bulunulması,
- * Kurulan sıfır atık yönetim sisteminin konutlara ilanen duyurulması,
- * Atıkların oluşturulan sistem doğrultusunda biriktirilmesini sağlamakla



- Halk evlerinde ve okullarda geri dönüşüm atölyeleri



Sıfır Atık Çantam